

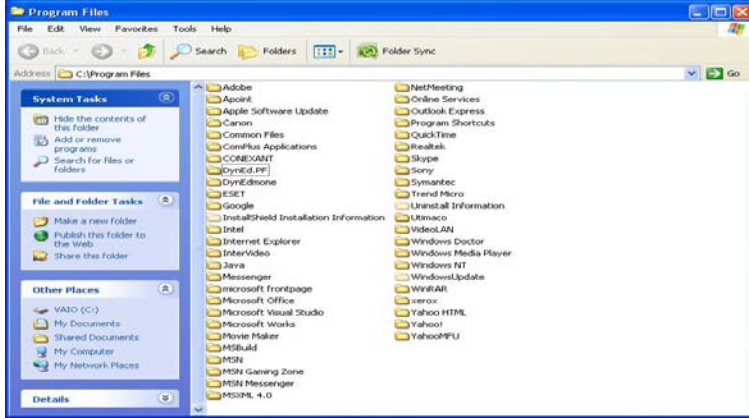
BİLGİSAYARDAN BİLGİSAYARA DYNED KOPYALAMA

DynEd CD'si bulunmayan bir ortamda, bir bilgisayardan diğerine flash bellek veya "external hard disk" kullanarak DynEd kopyalanabilir:

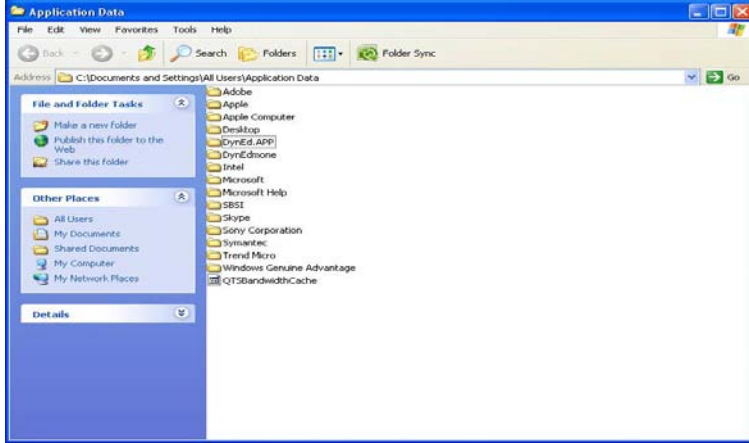
-Bilgisayarınızda iki ayrı yerde bulunan DynEd klasörlerinin adlarını aşağıda parantez içinde gösterildiği şekilde değiştirin:

XP İÇİN

C:PROGRAM FILES altındaki DynEd klasörünün adını DynEdPF yapın.



C:DOCUMENTS AND SETTINGS/ALL USERS/APPLICATION DATA altındaki DynEd klasörünün adını DynEdApp yapın.



VISTA VE WINDOWS 7 İÇİN

C:PROGRAM FILES altındaki Dyned klasörünün adını DynEdPF yapın.

C:PROGRAM DATA altındaki DynEd klasörünün adını DynEdApp yapın.

-Bu klasörleri flaş belleğe kopyalayın.

-Flaş belleđi DynEd'i kopyalayacađınız bilgisayara takın.

-DynEdPF klasörünü C:PROGRAM FILES altına

-DynEdAPP klasörünü XP'de C:DOCUMENTS AND SETTINGS/ALL USERS/APPLICATION DATA,

Vista'da C:PROGRAM DATA altına kopyalayın.

-Her iki DynEd klasörünün sonundaki ekleri silip klasör adlarını DynEd olarak deđiştirin.

DİKKAT EDİLMESİ GEREKEN NOKTALAR

DynEd kopyalama işlemi XP'den VİSTA'ya yapılacaksa, kopyalama tamamlandıktan sonra:

-C:PROGRAM DATA altındaki DynEd klasörünü çift tıklayın

-Bu klasörün içindeki RECORDS.INI dosyasını açın. Bu dosya içindeki 2 satırı aşağıdaki şekilde deđiştirin:

1- records_path_win=C:\Documents and Settings\All Users\Application Data\DynEd\data
satırını

records_path_win=C:\Program Data\DynEd\data
yapın.

2- records_ini_path_win=C:\Documents and Settings\All Users\Application Data\DynEd\
satırını

records_ini_path_win=C:\Program Data\DynEd\
yapın.

DynEd kopyalama işlemi VİSTA'dan XP'ye yapılacaksa, kopyalama tamamlandıktan sonra:

-C:DOCUMENTS AND SETTINGS/ALL USERS/APPLICATION DATA altındaki DynEd klasörünü çift tıklayın.

-Bu klasörün içindeki RECORDS.INI dosyasını açın. Bu dosya içindeki 2 satırı aşağıdaki şekilde deđiştirin:

1- records_path_win=C:\Program Data\DynEd\data
satırını

C:\Documents and Settings\All Users\Application Data\DynEd\data
yapın.

2- records_ini_path_win=C:\Program Data\DynEd\
satırını

records_ini_path_win=C:\Documents and Settings\All Users\Application Data\DynEd\
yapın.